
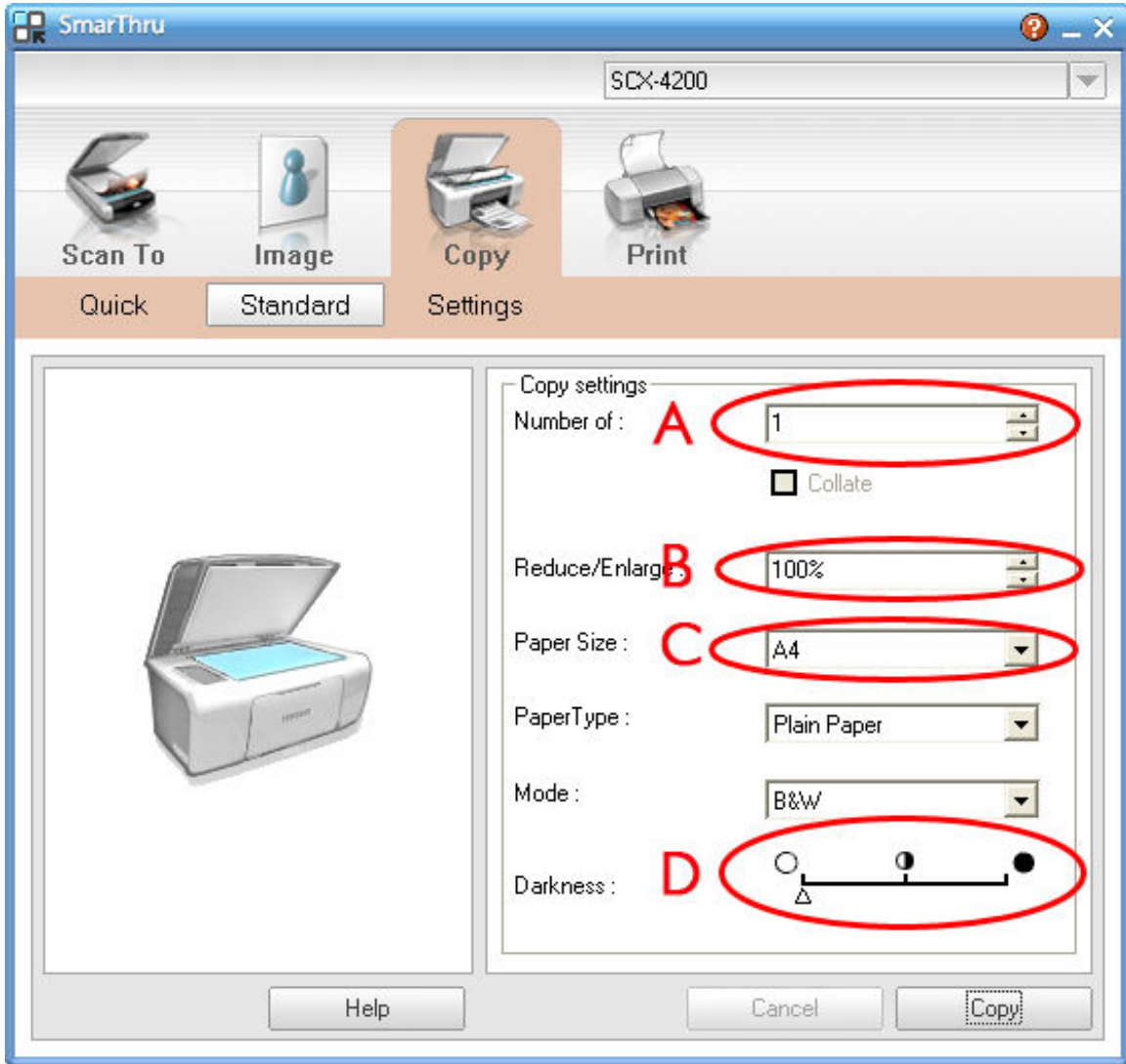


Хувилах



1. Дэлгэц дээр байрлах  - Зураг бүхий shortcut-ийг ажиллуулна.
2. Дээрх зураг бүхий цонх гарч ирэх бөгөөд **Copy->Standard** –ийг сонгоно.

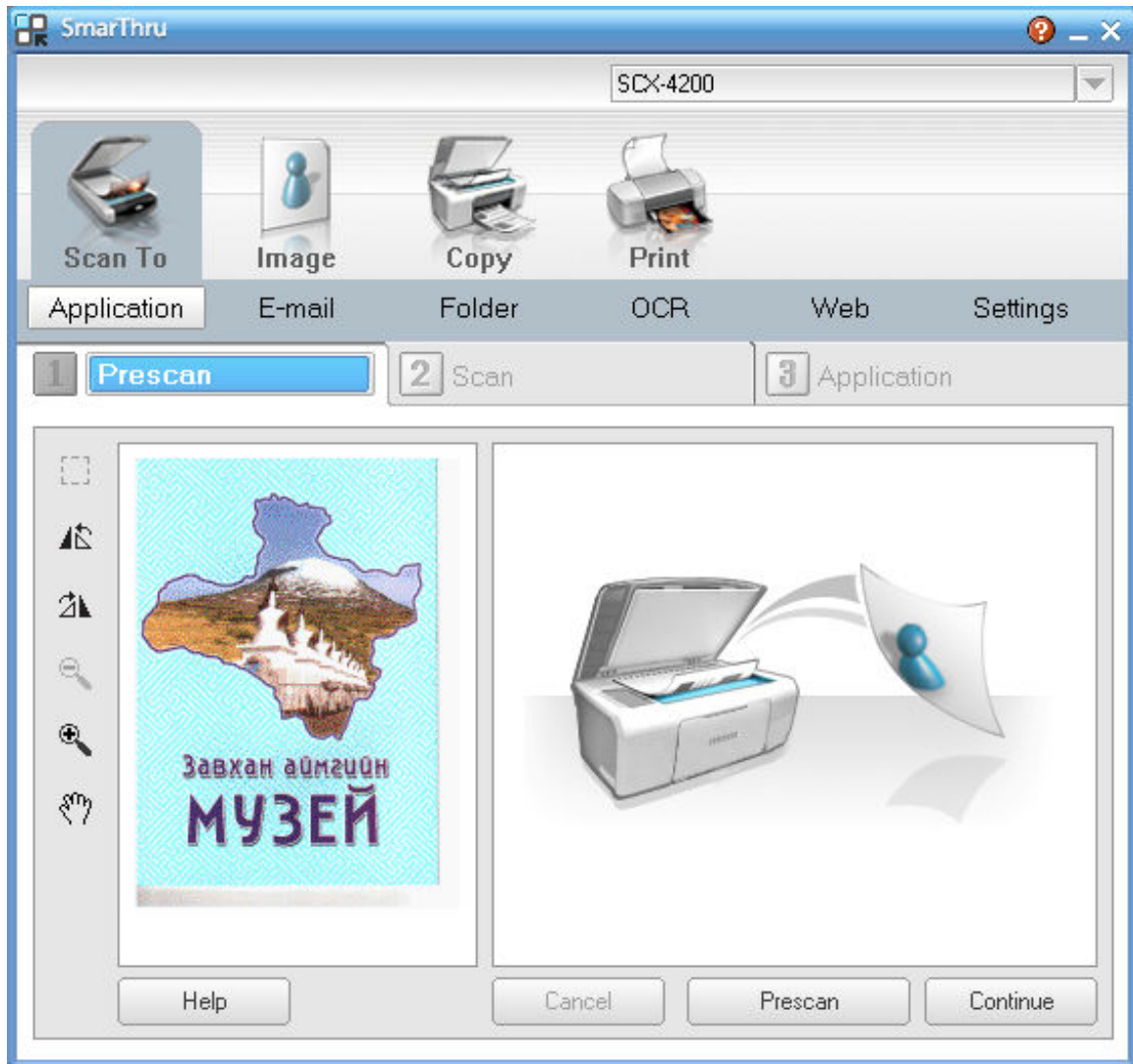


- A. Хувилах тоо /ширхэг/
 - B. Томруулж жижигрүүлэх эсэх / %-аар /
 - C. Цаасны хэмжээ
 - D. Хорны тод бүдгийн тохиргоо. (!!!!!!!!!!!!! Хэрэв зурагтай зүйл хувилах гэж байгаа бол дээрх зурагт үзүүлсний дагуу хорыг хамгийн бүдэг дээр нь тавих шаардлагатай.
4. Тохиргоогоо хийж дууссан бол **Copy** товчин дээр дарна.

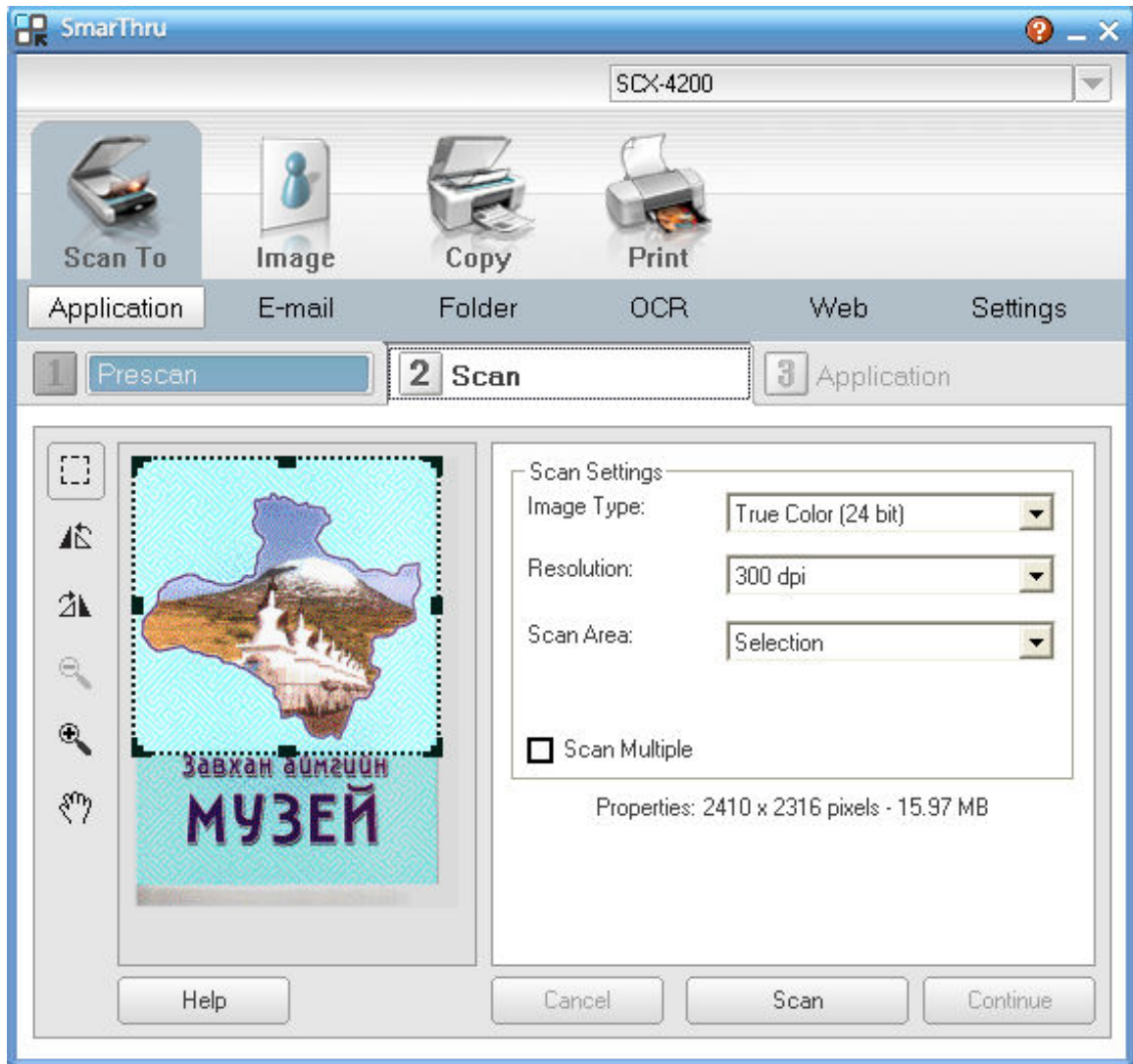
Сканердах



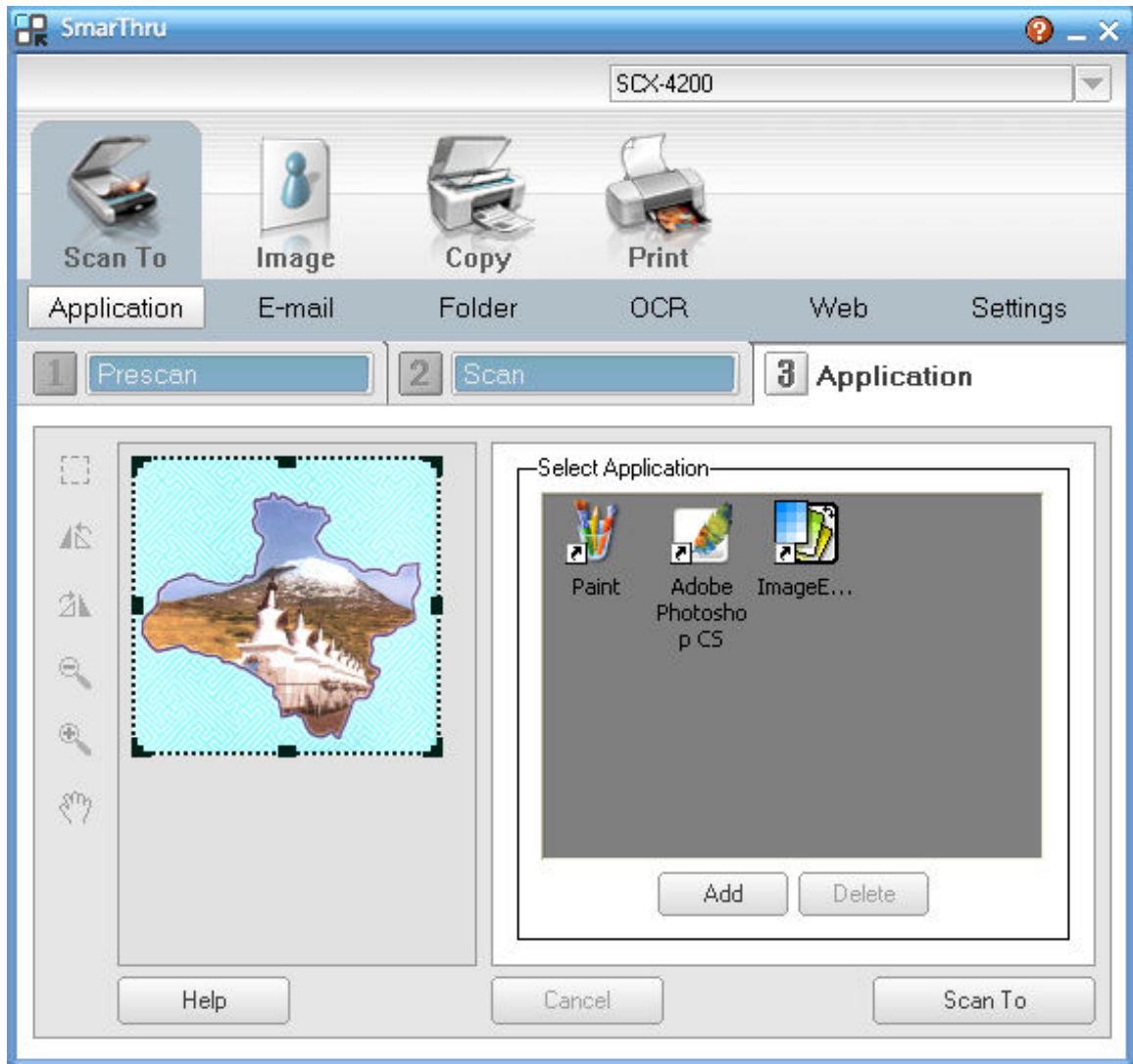
1. Дэлгэц дээр байрлах SmarThru - Зураг бүхий shortcut-ийг ажиллуулна.
2. Дээрх зураг бүхий цонх гарч ирэх бөгөөд **Scan To ->Application** –ийг сонгоно.



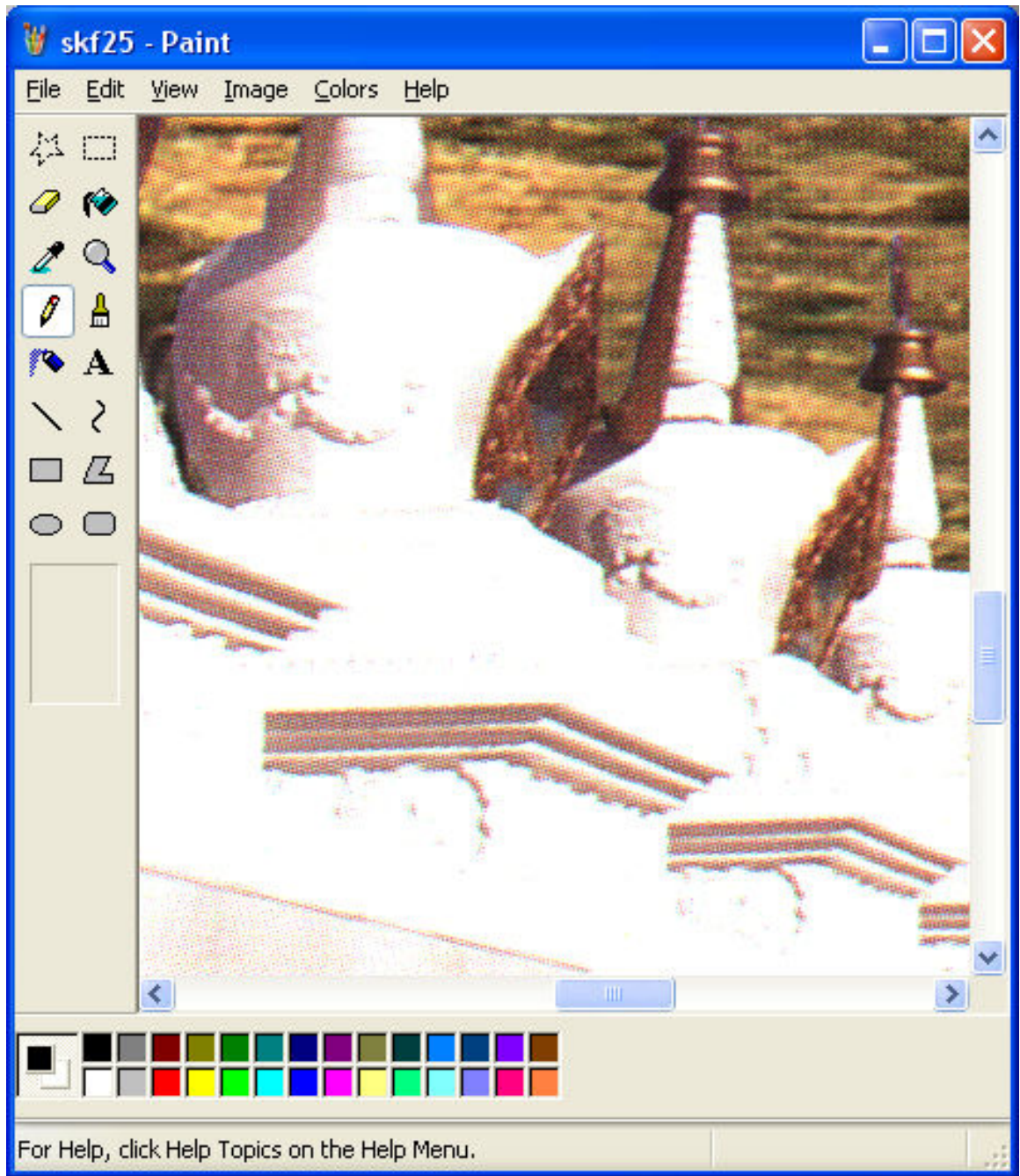
3. **Continue** товч дээр дараад гарч ирэх доорх цонхноос зургийнхаа сканердаж авах хэсэгтээ хүрээгээ тохируулаад **Scan** товчин дээр дарна.



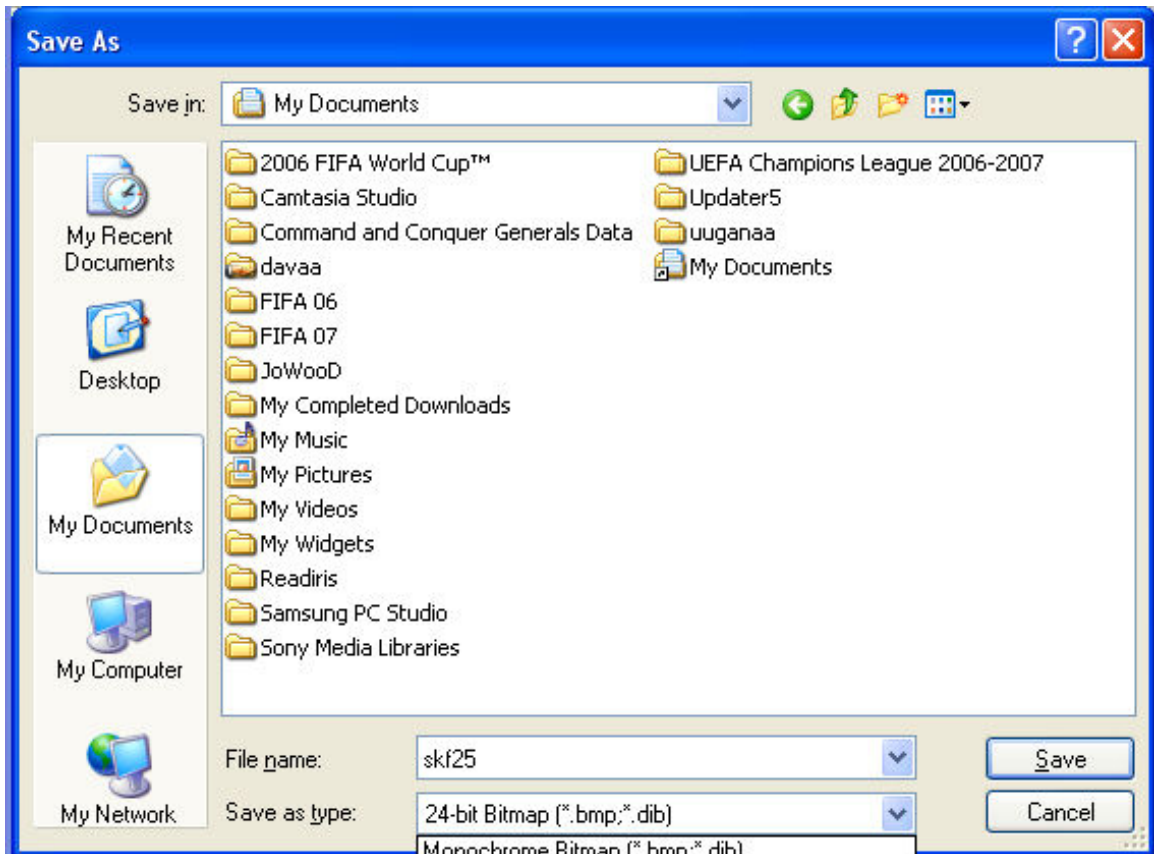
4. Сканердаж дууссан бол **Continue** товч дээр дараад гарч ирэх цонхоноос **Paint**-ийг сонгоод **Scan To** товчинд дээр дарна.



5. Доорх Paint програмын цонх нээгдэх бөгөөд **File->Save As** командыг сонгоно.



6. Гарч ирэх цонхонд хадгалах байрлалаа заагаад **File name:** хэсэгт нэрээ өгөөд, **Save as type:** хэсгээс **JPEG(*JPG, *JPEG, *JPE, *JFIF)** сонголтыг сонгоод Save товчин дээр дарна. Ингээд таны сканердсан зураг хадгалагдана.



- 24-bit Bitmap (*.bmp;*.dib)
- Monochrome Bitmap (*.bmp;*.dib)
- 16 Color Bitmap (*.bmp;*.dib)
- 256 Color Bitmap (*.bmp;*.dib)
- 24-bit Bitmap (*.bmp;*.dib)
- JPEG (*.JPG;*.JPEG;*.JPE;*.JFIF)**
- GIF (*.GIF)
- TIFF (*.TIF;*.TIFF)
- PNG (*.PNG)